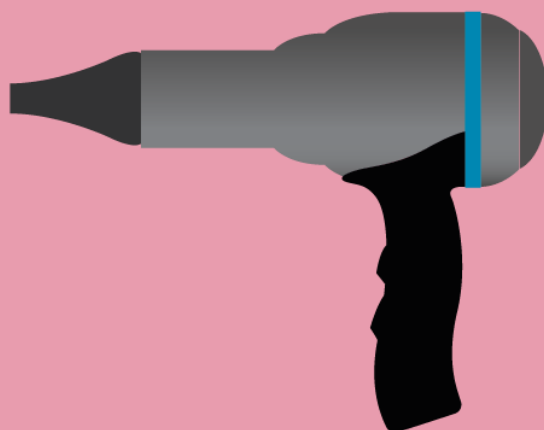


Avril 2018

gifam
Le groupement des marques
d'appareils pour la maison

50 ANS
de (r)évolution
dans la maison



Tout savoir...
...sur les appareils de coiffure

Les appareils de coiffure

Des appareils qui répondent à vos besoins :

▷ **Le sèche-cheveux** : cet appareil permet de sécher les cheveux au moyen d'air chaud ou froid. Il comporte un système de soufflerie et une résistance électrique : l'air ambiant est aspiré et est restitué à une température supérieure. Certains appareils disposent de plusieurs vitesses permettant d'augmenter ou de diminuer le flux d'air ainsi que sa température.

▷ **La brosse coiffante** : elle réunit une brosse et un sèche-cheveux en un seul appareil. Idéale pour lisser, donner du volume et sculpter une coiffure, la brosse coiffante sèche simultanément les cheveux pendant la mise en forme.

Les chiffres clés des appareils de coiffure

▷ Parc de 32,2 millions d'appareils de coiffure présents dans 87% des foyers en France en 2016 (KANTAR TNS).

▷ 4,180 millions d'appareils vendus en 2017 (GfK – sèche cheveux et coiffure modelante)

Des appareils source de plaisir et de bien être...

Des appareils bien pensés :

- ▷ Maniables et performants, les appareils de coiffure sont agréables à utiliser.
- ▷ En libérant des ions négatifs, les brosses coiffantes et sèche-cheveux dotés de la technologie ionique déchargent la chevelure de l'électricité statique, évitent le dessèchement des cheveux et rendent les cheveux plus lisses et faciles à coiffer
- ▷ Le revêtement céramique des brosses coiffantes a la propriété de protéger les cheveux en diffusant la chaleur de façon très homogène et apporte de la brillance aux cheveux.
- ▷ Les variateurs de températures et de puissances permettent de s'adapter à la nature du cheveu et à la coiffure souhaitée.
- ▷ Le mode « air froid » préserve les cheveux en étant moins agressif et fixe durablement la coiffure.
- ▷ Certains modèles disposent d'un système de sécurité qui coupe automatiquement l'alimentation du sèche-cheveux dès que celui-ci n'est plus utilisé.
- ▷ Discrète et légère, la brosse coiffante est peu encombrante et se transporte facilement.

Un design en constante évolution...

- ▷ Lignes épurées et couleurs modernes ou vintage, les appareils de coiffure s'adaptent aux tendances maison.

Bien choisir son appareil de coiffure

Comment choisir son sèche-cheveux ?

Le sèche-cheveux doit être choisi soigneusement en fonction de ses habitudes et de ses besoins. Plusieurs critères sont à prendre en compte :

Sèche-cheveux classique de voyage, professionnel ou coiffant?

▷ **Le sèche-cheveux classique** : il se caractérise par sa compacité d'une ou plusieurs vitesses de flux d'air chaud ou froid.

▷ **Le sèche-cheveu de voyage** : à poignée pliable, discrets, il est très compact et s'empporte partout.

▷ **Le sèche-cheveux professionnel** : il se distingue par une forme allongée qui dirige l'air avec précision, même à basse vitesse. Son moteur garantit un flux d'air puissant qui pénètre rapidement dans la chevelure afin de la sécher encore plus vite.

▷ **Le sèche-cheveux coiffant** : idéal pour sécher et coiffer simultanément, il est doté d'une brosse ou d'un peigne intégré qui permet de lisser ou boucler les cheveux.

▷ **La puissance** : elle conditionne la performance de séchage. Optez pour un appareil avec une puissance minimale de 1700 Watt. Les appareils professionnels affichent une puissance de 2200 Watt.

▷ **Les vitesses** : le sèche-cheveux doit posséder au minimum deux vitesses : une vitesse élevée pour pouvoir sécher vite et donner du volume aux cheveux et une vitesse moins puissante pour fixer le mouvement sans mélanger les cheveux.

▷ **Les niveaux de température** : la température la plus élevée permet de sécher plus rapidement, la température moyenne permet de sécher normalement, la touche froide permet de refroidir le cheveu. Les sèche-cheveux professionnels proposent un variateur de température d'une amplitude de 130 à 230°C.

▷ **Un embout de qualité** : l'embout concentrateur permet de diriger précisément le flux d'air chaud et ainsi d'optimiser la qualité du séchage, il est indispensable pour le brushing. Le diffuseur modelleur permet quant à lui de donner du volume à la coiffure grâce aux doigts qui le composent et aux mouvements rotatifs qui sont opérés par l'utilisatrice.

Bon à savoir !

Bien choisir son appareil de coiffure

Sèche-cheveux classique de voyage, professionnel ou coiffant?(suite)

▷ **Les vitesses** : le sèche-cheveux doit posséder au minimum deux vitesses : une vitesse élevée pour pouvoir sécher vite et donner du volume aux cheveux et une vitesse moins puissante pour fixer le mouvement sans mélanger les cheveux.

▷ **Les niveaux de température** : la température la plus élevée permet de sécher plus rapidement, la température moyenne permet de sécher normalement, la touche froide permet de refroidir le cheveu. Les sèche-cheveux professionnels proposent un variateur de température d'une amplitude de 130 à 230°C.

▷ **Un embout de qualité** : l'embout concentrateur permet de diriger précisément le flux d'air chaud et ainsi d'optimiser la qualité du séchage, il est indispensable pour le brushing. Le diffuseur modeler permet quant à lui de donner du volume à la coiffure grâce aux doigts qui le composent et aux mouvements rotatifs qui sont opérés par l'utilisatrice.

Bon à savoir !

▷ Pensez à adapter la chaleur à votre type de cheveux. Pour les cheveux fins et fragiles, une basse température est préférable, à l'inverse, pour les cheveux épais, rebelles ou crépus, une température maximale est recommandée.

▷ Si vous utilisez un sèche-cheveux plusieurs fois par semaine, appliquez régulièrement un soin traitant adapté à votre type de chevelure pour compenser son dessèchement et préserver son apparence et sa douceur

Bien utiliser son appareil de coiffure

Comment bien utiliser sa brosse coiffante ?

▷ La **brosse coiffante** doit être choisie soigneusement en fonction de ses habitudes et de ses besoins. Plusieurs critères sont à prendre en compte lors de l'achat :

Brosse chauffante, soufflante, rotative :

▷ La **brosse chauffante** dispose d'un revêtement chauffant en céramique, idéale pour les cheveux secs, elle s'utilise comme une brosse ronde classique.

▷ La **brosse soufflante** permet de sécher les cheveux et de les mettre en forme simultanément.

▷ La **brosse soufflante** rotative tourne tout en procurant un flux d'air chaud. Elle étire la mèche de cheveux, la met en forme, lui donne le volume souhaité, dans un mouvement souple, sans emmêler les cheveux.

▷ La **puissance** : 1000 Watt permettent d'obtenir de bons résultats.

▷ La **taille de la brosse** : elle dépend de la nature du cheveu. Pour les personnes ayant des cheveux épais, l'idéal est d'opter pour une brosse soufflante large, la brosse de petit diamètre convient aux cheveux courts à mi-longs.

Le saviez-vous ?

▷ Ne pas utiliser la brosse coiffante sur cheveux mouillés. Séchez-les cheveux d'abord avec une serviette, puis rapidement au sèche-cheveux. Peignez-les ou brossez-les pour les démêler. Puis divisez les cheveux en mèches à l'aide d'un peigne. Bien sécher la racine avant les pointes. Un cheveu mal séché est un cheveu mal lissé !

Bien entretenir son appareil de coiffure

Comment bien entretenir son appareil ?

Un nettoyage régulier est nécessaire.

▷ Pour le corps de la brosse coiffante, il suffit d'utiliser une petite brosse ou un chiffon sec. Pour les accessoires, optez pour un chiffon humide. Ne pas oublier de nettoyer la tête de la brosse en ôtant tous les cheveux à l'aide d'un peigne.

▷ Le sèche-cheveux nécessite très peu d'entretien. Le nettoyer ainsi que ses accessoires, avec un chiffon légèrement humide pour ôter les cheveux ou impuretés qui auraient pu se fixer sur la grille arrière. Prendre soin de bien sécher les parties qui vont être nettoyées

Recyclage

Il existe trois solutions éco-responsables pour se débarrasser d'un appareil en fin de vie :

▷ S'il fonctionne encore, il peut être donné à un proche ou à une association telle qu'Emmaüs pour être réemployé ;

▷ Il peut également être rapporté ou repris par le vendeur qui a l'obligation de le reprendre en cas de rachat d'un appareil neuf ;

▷ Il peut être apporté dans une déchèterie qui collecte les déchets d'équipements électriques et électroniques.

Le site www.eco-systemes.fr recense les points de collecte agréés de la filière et vous permettra d'identifier la déchèterie la plus proche de chez vous.

Les marques

Les marques d'aspirateur du Gifam :

BEKO, BOSCH, BRAUN, CALOR, DELONGHI, MOULINEX, PHILIPS, ROWENTA.

A propos du GIFAM :

Groupement des marques d'appareils pour la maison, le GIFAM rassemble une cinquantaine d'entreprises, grands groupes multinationaux et PME, qui accompagnent le consommateur au quotidien en proposant des produits innovants en électroménager et confort thermique électrique, sous des marques de grande notoriété.



www.gifam.fr

Twitter: @GIFAM