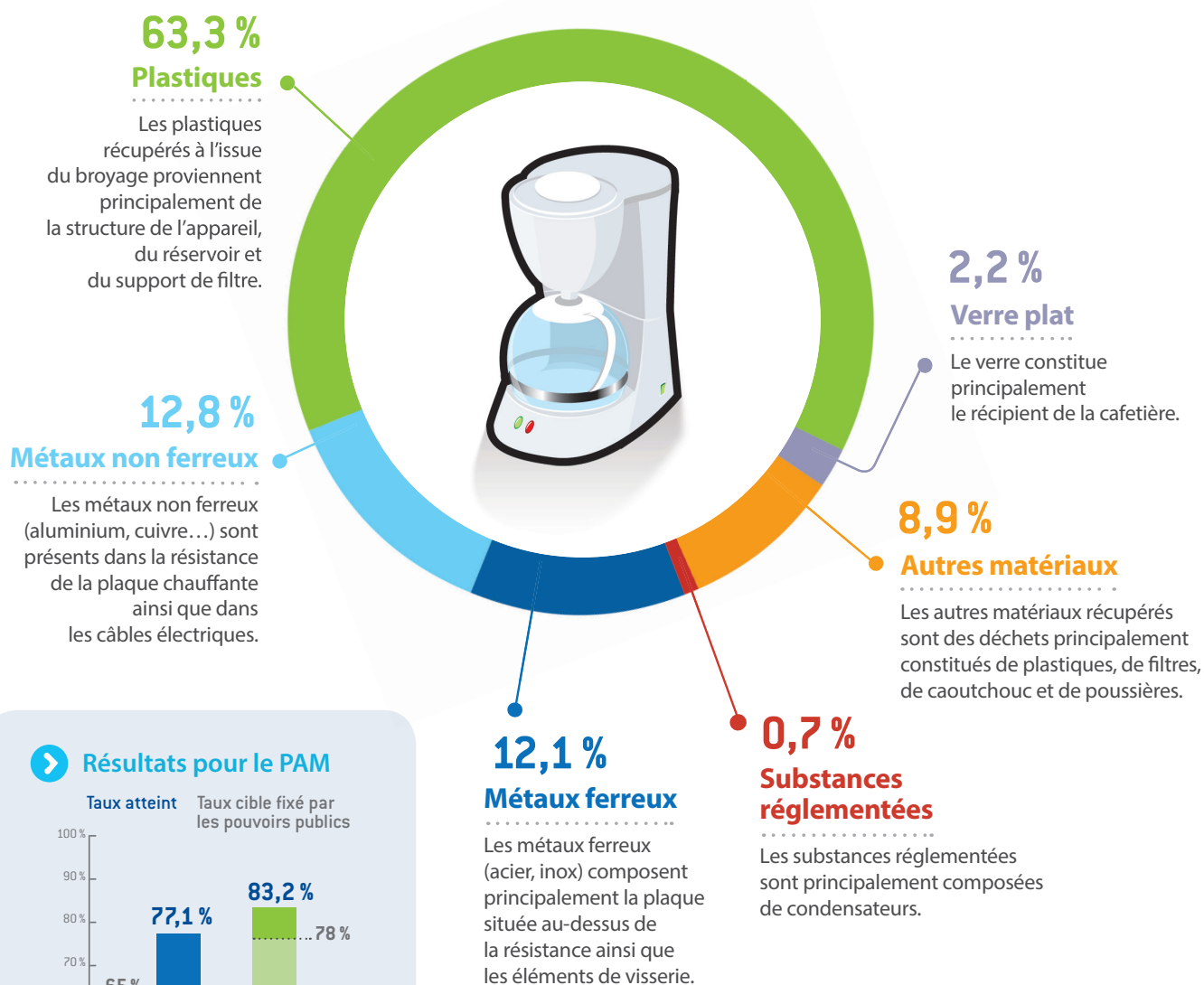


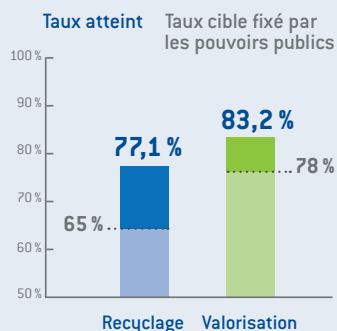
Que devient

une cafetière à filtre usagée confiée à Eco-systèmes ?

Composition moyenne d'une cafetière à filtre



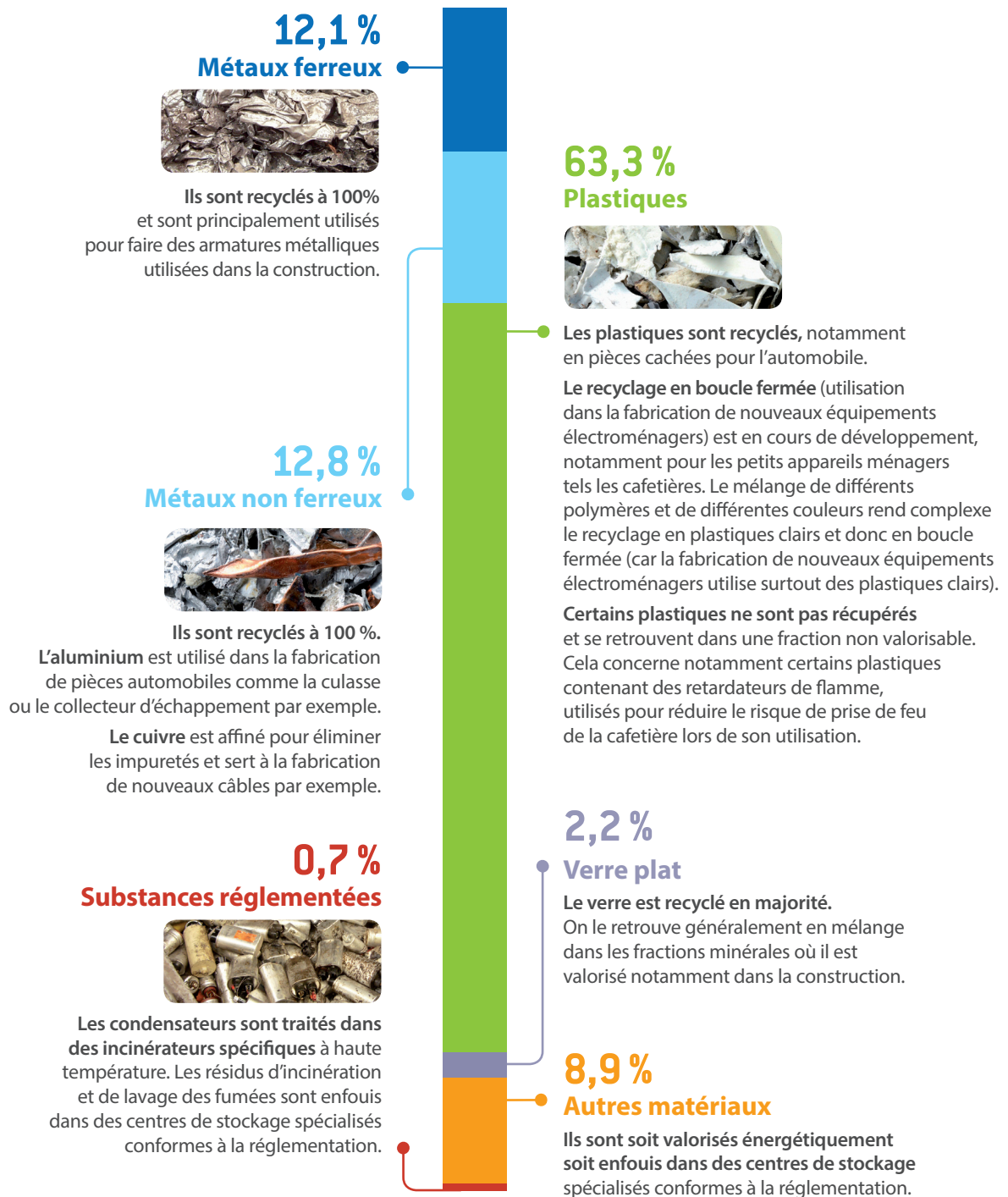
Résultats pour le PAM



Source : Eco-systèmes, caractérisations entrantes.



➤ Que deviennent les composants obtenus par Eco-systèmes



LEXIQUE

- **Recyclage** : Retraitement de matériaux ou de substances contenus dans des déchets au moyen d'un procédé de production de telle sorte qu'ils donnent naissance ou soient incorporés à de nouveaux produits, matériaux ou substances aux fins de leur fonction initiale ou à d'autres fins.
- Réemploi** : Opération par laquelle un bien usagé, conçu et fabriqué pour un usage particulier, est utilisé pour le même usage ou un usage différent. La réutilisation et le reconditionnement sont des formes particulières de réemploi.
- Valorisation** : Terme générique recouvrant le réemploi, la réutilisation, la régénération, le recyclage, la valorisation organique ou la valorisation énergétique des déchets.
- Valorisation énergétique** : Utilisation d'une source d'énergie résultant du traitement des déchets.