

Quelle nouvelle vie pour votre appareil électrique ou électronique ?



L'APPAREIL FONCTIONNE ENCORE

Pensez à le **donner** à une **association**.



Les appareils pris en charge par nos partenaires de l'économie sociale et solidaire tels que Emmaüs et Envie seront remis en état et revendus à prix solidaire.



AVEZ-VOUS TENTÉ DE LE RÉPARER ?

Lorsqu'un appareil tombe en panne, le premier réflexe à avoir, c'est la **réparation**.



Les Français ont encore peu le réflexe de la réparation. Pourtant **de plus en plus de solutions existent** pour réparer ou faire réparer ses appareils.



IL NE FONCTIONNE VRAIMENT PLUS

Plusieurs solutions s'offrent à vous pour qu'il soit recyclé :



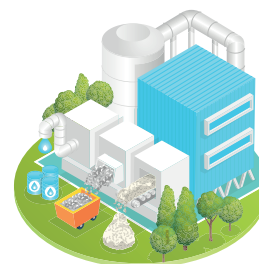
Bacs de recyclage en magasin



Reprise à l'achat



Dépôt en déchetterie



Les appareils déposés pour recyclage sont envoyés dans l'une de nos 47 usines de recyclage partenaires en France. Ils y seront **dépollués, recyclés et/ou valorisés** dans le respect des normes environnementales en vigueur.