

# gifam

Le groupement des marques  
d'appareils pour la maison



## Tout savoir sur le sèche-linge

# Les différents types de sèche-linge

---

## ▷ Les différents types de sèche-linge

□ Sèche-linge à pompe à chaleur : cette technologie permet de produire de la chaleur en récupérant les calories contenues dans l'air humide présent dans l'appareil par un procédé thermodynamique. L'appareil consomme ainsi beaucoup moins d'électricité qu'un sèche-linge à condensation « classique » ou à évacuation.

□ Sèche-linge à condensation : la vapeur refroidie est transformée en eau via un condenseur. L'eau est récupérée dans un bac ou peut être évacuée par un système de vidange.

□ Sèche-linge à évacuation : l'air chaud chargé d'humidité est évacué vers l'extérieur par une gaine de ventilation.



# Un appareil économe

---

## ▷ Qui consomme moins

Le sèche-linge doté d'une pompe à chaleur. Cette technologie permet de récupérer une partie des calories présentes dans l'air lorsque l'humidité extraite du linge se condense. Cette énergie récupérée en circuit fermé réchauffe ainsi un nouveau flux d'air qui est renvoyé dans l'appareil pour sécher le linge. La technologie « pompe à chaleur » permet d'atteindre les classes supérieures A+, A++ et A+++ de l'étiquette énergie et de réduire la consommation électrique jusqu'à 60% par rapport aux meilleurs appareils à condensation.

Grâce à ce procédé, le coût d'utilisation est fortement réduit. **Quatre séchages par semaine** correspondent à une dépense de **moins de dix centimes par jour**.

## ▷ L'étiquette énergie du sèche-linge

S'étage entre la classe D et la classe A+++ ;

Prend en compte les consommations d'électricité en mode veille et fin de cycle pour la détermination de la classe d'efficacité énergétique et la consommation d'énergie annuelle ;

Indique notamment :

- Le niveau sonore ;

- La performance de condensation sur une échelle de A à G (pour les appareils à condensation et ceux à pompe à chaleur) ;

- La durée en minutes du « programme standard coton » à pleine charge.

## ▷ Depuis le 1<sup>er</sup> novembre 2015

Seuls les sèche-linge à évacuation de classe d'efficacité énergétique à minima C peuvent être mis sur le marché.

Seuls les sèche-linge à condensation de classe d'efficacité énergétique à minima B et ayant un taux de performance de condensation compris entre A et D peuvent être mis sur le marché.

# Qui consomme moins

---

## ▷ Qui consomme moins

□ Grâce à la technologie condensation, l'apport de la pompe à chaleur et l'utilisation de capteurs électroniques, les consommations en énergie ont fortement diminué.

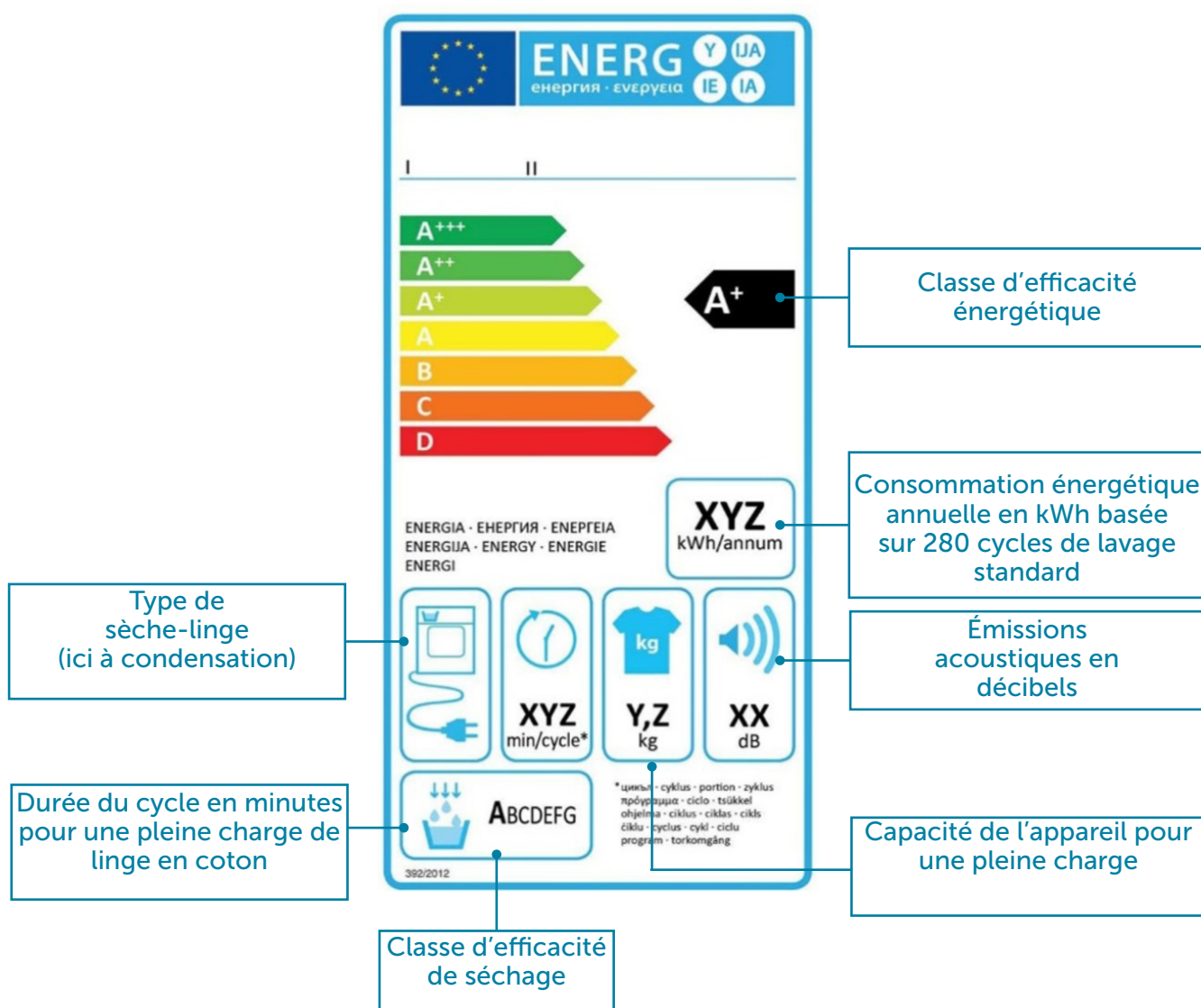
□ 199 kWh/an : c'est la consommation moyenne d'électricité d'un sèche-linge d'un foyer français, soit une réduction de 47% par rapport à 1995-1996 \*.

□ La consommation d'électricité d'un sèche-linge ne représente plus que 1% de la consommation moyenne d'électricité annuelle d'un logement (hors chauffage et production d'eau chaude sanitaire) \*.

\* Campagne de mesures des appareils de production de froid, des appareils de lavage et de climatisation, juin 2016 Ademe



# L'étiquette énergie du sèche-linge



# Un concentré de technologie et d'innovation

---

## ▷ Un appareil bien pensé

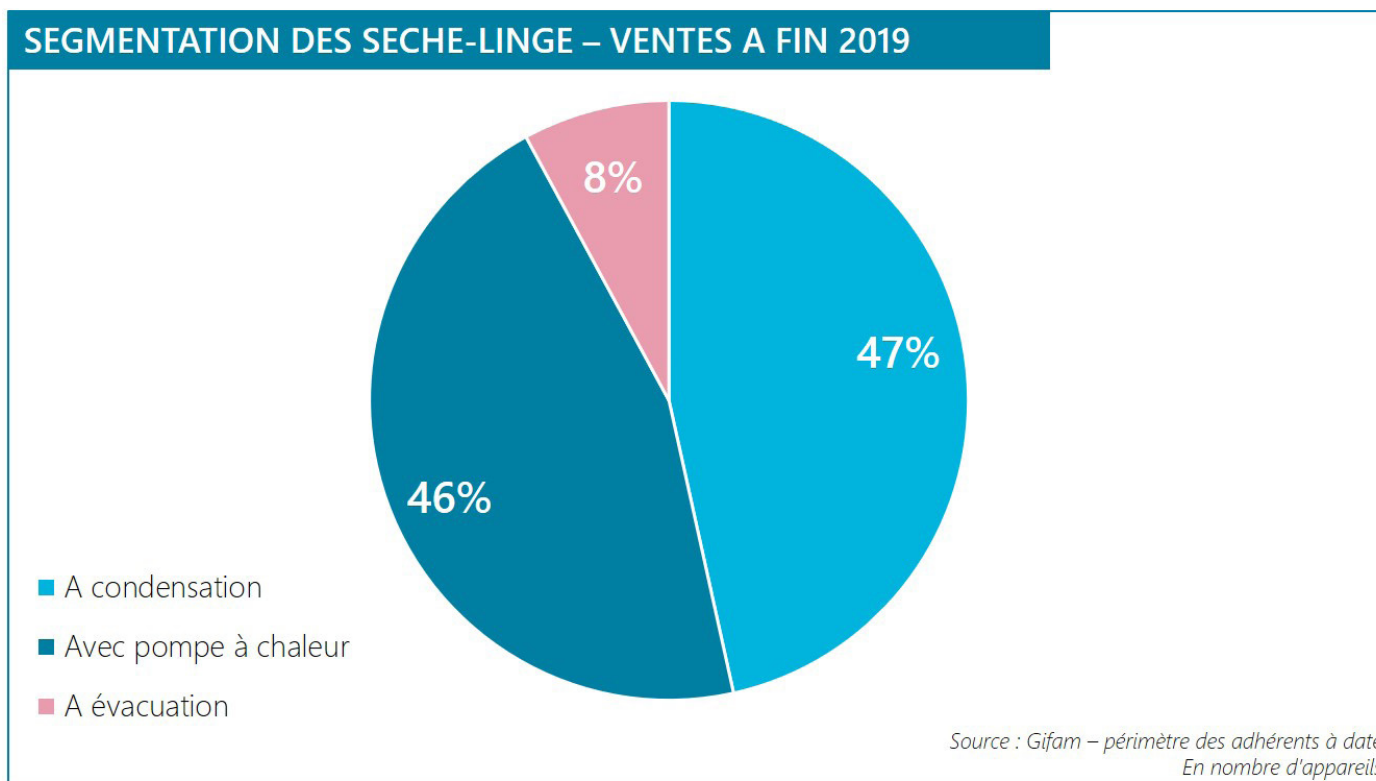
- Le sèche-linge intelligent analyse en permanence le taux d'humidité du linge et adapte automatiquement la température, la cadence de brassage et le débit d'air en fonction de la charge et de la nature des textiles.
- Le système anti-froissage permet de brasser de temps en temps le linge en fin de cycle afin d'éviter qu'il ne se froisse et ainsi faciliter le repassage.
- Le programme vapeur permet de rafraîchir les vêtements qui n'ont pas été portés depuis quelques temps.
- Ce mode de séchage est le seul qui permet de disposer d'un linge plus doux et plus moelleux. Fini les serviettes rêches !

## ▷ Un design en adéquation avec les intérieurs d'aujourd'hui

- L'affichage digital permet une utilisation aisée et intuitive ;
- Le modèle inox, parfois traité anti-traces de doigts, s'adapte aux tendances maison ;
- Posés au sol, installés en colonne sur un lave-linge ou à ses côtés, leur esthétique peut être coordonnée à celle des lave-linge pour une harmonie parfaite.

## Les chiffres clés du sèche-linge

- ▷ Un parc de 9,8 millions d'appareils, présent dans 34% des foyers français en 2019 (Kantar TNS).
- ▷ 704 863 appareils vendus en 2020 (GfK).



## Quelques questions

---

### ▷ Quels sont les principaux programmes proposés ?

- Séchage coton standard » : c'est le programme le plus performant en terme de consommation d'énergie pour le séchage de textiles en coton humide
- « Séchage coton intensif » : il est conseillé d'utiliser ce programme pour les textiles épais en coton comme les serviettes de bain
- « Séchage express » : il permet de sécher du linge en 30 minutes
- « Programme vapeur » : de la vapeur d'eau est injectée dans le tambour pour défroisser le linge ou rafraîchir les vêtements sans devoir les laver à nouveau en lave-linge
- « Système anti-froissage » : il permet de brasser le linge afin d'éviter qu'il ne se froisse et facilite ainsi le repassage
- « Départ ou fin différés » : cette option permet de décider de l'heure de démarrage ou d'arrêt du fonctionnement de l'appareil et de bénéficier ainsi, le cas échéant, d'un tarif moins onéreux de l'électricité.



# Quelques questions

---

## ▷ Le sèche-linge use-t-il nos vêtements ?

Contrairement aux idées reçues, l'usure des vêtements provient à 70% du fait de les porter, à 20% du lavage et seulement 10% sont à imputer au sèche-linge.

Pour preuve, sur 5 kg de linge séchés en machine, les peluches récupérées à la fin du programme ne représentent pas 1 gramme.

## ▷ Comment faire des économies d'énergie avec son sèche-linge ?

Utiliser un lave-linge ayant une vitesse d'essorage minimum de 1000 tours par minute. En effet, mieux le linge est essoré, plus vite il sera sec.

Résultat : vous ferez des économies !

Il est nécessaire également de choisir le programme le mieux approprié à la nature du textile et à la destination du linge (à ranger, prêt à repasser...).

Le démarrage différé peut permettre de bénéficier de la tarification d'électricité «heures creuses», mais il faut disposer pour cela d'un abonnement spécifique auprès du distributeur d'électricité.

## ▷ Comment utiliser et entretenir son sèche-linge ?

Pour le sèche-linge à pompe à chaleur et le sèche-linge à condensation, il est nécessaire de vider le réservoir d'eau après chaque utilisation et de nettoyer le condenseur (l'élément qui transforme la vapeur en eau et l'évacue vers un bac) au moins 4 fois par an.

Pour le sèche-linge dit à évacuation, il faut vérifier régulièrement la fixation de la gaine d'évacuation au mur et s'assurer de la propreté de la grille qui se trouve à ce niveau.

Enfin, quel que soit le type d'appareil, nettoyer après chaque utilisation le filtre à peluches afin que la circulation d'air dans l'appareil soit optimale (économies d'énergie et rendement maximal).

# Recyclage

---

## ▷ Recyclage : que fait-on des appareils en fin de vie ?

Il existe trois solutions éco-responsables pour se débarrasser d'un appareil en fin de vie :

- S'il fonctionne encore, il peut être donné à un proche ou à une association telle qu'[Envie](#) ou [Emmaüs](#) pour être réemployé ;
  
- Il peut également être rapporté ou repris par le vendeur qui a l'obligation de le reprendre en cas de rachat d'un appareil neuf ;
  
- Il peut être apporté dans une déchèterie qui collecte les déchets d'équipements électriques et électroniques.

Le site [www.ecosystem.eco](http://www.ecosystem.eco) recense les points de collecte agréés de la filière et vous permettra d'identifier la déchèterie la plus proche de chez vous.

# Les marques

---

## Les marques de sèche-linge du Gifam :

ARTHUR MARTIN, ASKO, BEKO, BOSCH, BRANDT, CANDY, ELECTROLUX, FAURE, GAGGENAU, GRUNDIG, HOOVER, HOTPOINT, INDESIT, LG, MIELE, NEFF, SAMSUNG, SCHNEIDER, SIEMENS, SMEG, VEDETTE, WHIRLPOOL.

## À propos du Gifam

Groupement des marques d'appareils pour la maison, le Gifam rassemble une cinquantaine d'entreprises, grands groupes multinationaux et PME, qui accompagnent le consommateur au quotidien en proposant des produits innovants en électroménager et confort thermique électrique. Son rôle est d'animer et promouvoir la filière électroménager en soutenant l'innovation, la qualité et le service au bénéfice du consommateur.

Le Gifam a pour mission de représenter la profession auprès des pouvoirs publics, des médias et des acteurs institutionnels et d'informer les consommateurs sur le choix, le bon usage, l'entretien et le recyclage des appareils électroménagers et thermiques électriques. Le Gifam est adhérent de la FIEEC (Fédération des Industries Electriques, Electroniques et de Communication) et d'APPLiA (Home Appliance Europe).

