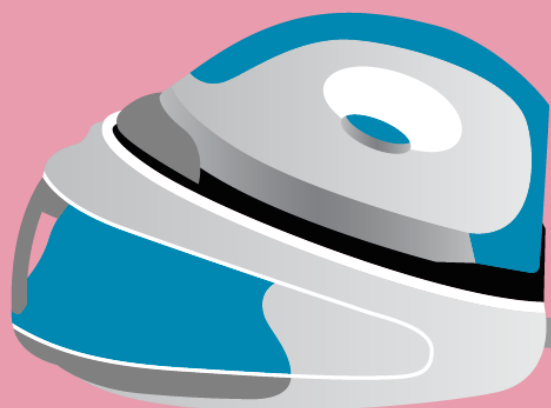


Avril 2018

gifam
Le groupement des marques
d'appareils pour la maison

50 ANS
de (r)évolution
dans la maison



Tout savoir...
...sur le fer et la centrale vapeur

Les différents types d'appareils de repassage

▷ **Les fers à repasser** sont aujourd'hui des fers à vapeur afin de faciliter la suppression des plis et obtenir un état de surface parfait de vos textiles. Certains peuvent fonctionner sans fil ; ils se rechargent entre deux passages sur vos textiles, en les reposant sur leur base.

▷ **Les centrales vapeur** possèdent des réservoirs pouvant convenir à plusieurs litres d'eau qui permettent ainsi de repasser de grandes quantités de linge en une seule fois. Elles produisent également une quantité et une pression de vapeur importante pour une meilleure qualité de repassage.

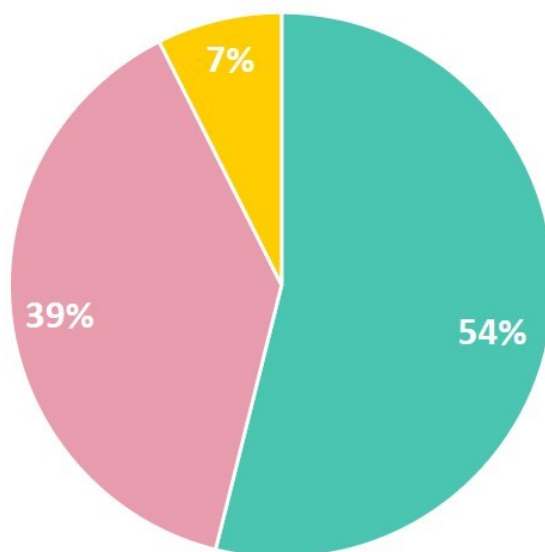
▷ **Les centres de repassage** sont des tables de repassage comportant une centrale vapeur intégrée.

▷ **Le défroisseur vapeur** : Il en existe à main pour plus de maniabilité ou sur pied pour une plus grande autonomie, et vous permet de défroisser un vêtement placé sur un cintre.

Les chiffres clés de l'entretien du linge

- ▷ Parc de 17,6 millions de fers à repasser classique présents dans 61,5% des foyers en France en 2016 (Kantar TNS).
- ▷ Parc de 9,9 millions de centrales vapeur présents dans 29% des foyers en France en 2016 (Kantar TNS).
- ▷ Parc de 0,3 million de défroisseur vapeur présents dans 1% des foyers en France en 2016 (Kantar TNS).
- ▷ 2,479 millions d'appareils d'entretien du linge vendus en 2017 (GfK).

SEGMENTATION ENTRETIEN DU LINGE – VENTES A FIN 2017



- Fers à repasser
- Centrales vapeur
- Autres appareils d'entretien du linge

Source : GIFAM – périmètre des adhérents à date
En nombre d'appareils

Un concentré de technologie et d'innovation

Des appareils bien pensés

- ▷ Maniables et légers, les fers à repasser sont agréables à utiliser.
- ▷ Un temps de chauffe ultrarapide permet une utilisation immédiate.
- ▷ Le déclenchement intuitif et automatique de la vapeur permet un repassage plus rapide et plus confortable. Une pression importante et un volume de vapeur élevé, permet une meilleure qualité de repassage.
- ▷ Un filtre anti-calcaire intégré dans l'appareil permet de prolonger la durée de vie de l'appareil.
- ▷ L'enrouleur automatique du câble facilite le déplacement et l'utilisation de l'appareil.

Un design en constante évolution

Lignes épurées et couleurs modernes ou vintage ; les appareils de repassage s'adaptent aux tendances maison.

Le saviez-vous ?

- ▷ Certains modèles de fers à repasser peuvent être emportés en voyage. Grâce à leur poignée pliable ou rabattable, ils sont peu encombrants et se glissent facilement dans un sac. Ils peuvent même être fournis avec une housse de rangement.
- ▷ La fonction de défroissage vertical est particulièrement adaptée pour repasser ou rafraichir un vêtement déjà porté. Pour cela, il suffit de suspendre le vêtement sur un cintre et d'actionner la gâchette à vapeur ! Il convient cependant d'éloigner l'appareil à une distance plus ou moins importante selon la fragilité du tissu et prendre également les précautions d'usage pour éviter tout risque de brûlure.

Choisir mieux

Fer à repasser ou centrale vapeur ?

▷ Les fers à repasser sont très pratiques à manipuler et sont opérationnels en peu de temps. Leur prix est attractif.

▷ Les centrales vapeurs permettent de repasser rapidement une grande quantité de linge. La taille de leur réservoir séparé est importante pour éviter de devoir le remplir souvent et réduit les risques d'entartrage. Elles sont très performantes et très fiables dans la mesure où l'on respecte les préconisations d'usage et d'entretien des fabricants.

Comment bien choisir son appareil ?

▷ Le critère d'efficacité le plus important pour le choix d'un appareil de repassage est le débit de vapeur. Plus le débit (g/min) est important, plus le fer libère de vapeur. La pression est également un critère à prendre en compte car celle-ci permet le passage de la vapeur à travers le tissu. Ainsi, une pression supérieure ou égale à 3,5 bars permettra de repasser sans effort...

▷ Autre élément à ne pas minimiser : la table à repasser. Choisissez en une, bien stable, dotée d'un bon revêtement en mousse et d'un repose fer bien conçu. Une centrale vapeur étant plus lourde et générant plus de vapeur qu'un fer traditionnel, veillez à ce que la table soit solide et que son plateau soit perforé afin de laisser passer le surplus de vapeur.

Utiliser mieux

Comment bien utiliser son appareil ?

▷ Regroupez votre linge par famille de tissus et commencez à repasser celle qui demande la température la plus basse ; l'étiquette d'entretien cousue ou imprimée à l'intérieur des textiles indique la température la mieux adaptée au repassage :

- un point : repassage au fer froid (110°C) – acrylique, nylon, acétate ;
- deux points : repassage au fer chaud (150°C) – polyester, laine ;
- trois points : repassage au fer très chaud (200°C) – coton, lin.

▷ **Tissu en soie** : il doit être légèrement humide et l'appareil doit fonctionner à basse température. Ne pas actionner la gâchette à vapeur, des gouttelettes pourraient se former.

▷ **Vêtements en laine, polyester ou viscose** : programmer une température moyenne et régler la pression pour obtenir une vapeur sèche en débit régulé. Repasser en appuyant modérément sur le fer.

▷ **Tissus en lin ou en coton** : ils doivent être légèrement humides et l'appareil doit fonctionner à haute température (température maximale pour le lin). Ne pas hésiter à utiliser de la vapeur en abondance.

Entretien son fer à repasser

Pourquoi détartrer votre fer à repasser ?

▷ Le tartre est l'ennemi principal de votre appareil ! Il peut également détériorer votre linge ! Un détartrage régulier permet à votre fer à repasser de continuer à fonctionner longtemps de manière optimale.

▷ La fréquence du détartrage dépend de la dureté de l'eau et de la fréquence d'utilisation de l'appareil. Certains appareils sont équipés d'un témoin qui vous indique qu'il est temps de procéder à cette opération.

▷ Des systèmes anti-calcaire évitent la formation de tartre à l'intérieur de certains fers à repasser. Si votre fer est doté d'un dispositif amovible, il est nécessaire de le nettoyer régulièrement selon les préconisations du fabricant.

▷ Certains modèles sont équipés d'une fonction auto-nettoyage qu'il convient d'activer selon les recommandations du fabricant : l'eau du réservoir est transférée dans la chambre de vaporisation. Le choc thermique créé décolle les particules de calcaire dont la majorité est ensuite évacuée par les trous de sortie de vapeur de la semelle.

▷ Veillez également à nettoyer régulièrement la cuve de votre centrale vapeur selon les préconisations du fabricant.

Le saviez-vous ?

Près de 70 % des pannes sont dues à un défaut d'entretien !

Référez-vous aux préconisations et conseils du fabricant figurant dans la notice d'utilisation de votre appareil. Vous l'avez égarée ? Les grandes marques proposent de la télécharger depuis leur site internet.

Quelques questions

Il existe trois solutions éco-responsables pour se débarrasser d'un appareil en fin de vie :

- ▷ S'il fonctionne encore, il peut être donné à un proche ou à une association telle qu'Envie ou Emmaüs pour être réemployé ;
- ▷ Il peut également être rapporté ou repris par le vendeur qui a l'obligation de le reprendre en cas de rachat d'un appareil neuf ;
- ▷ Il peut être déposé dans une déchèterie qui collecte les déchets d'équipements électriques et électroniques.

Le site www.eco-systemes.fr recense les points de collecte agréés de la filière et vous permettra d'identifier la déchèterie la plus proche de chez vous.

Les marques

Les marques d'aspirateur du Gifam :

BEKO, BOSCH, BRAUN, CALOR, DELONGHI, MOULINEX, PHILIPS, ROWENTA.

A propos du GIFAM :

Groupement des marques d'appareils pour la maison, le GIFAM rassemble une cinquantaine d'entreprises, grands groupes multinationaux et PME, qui accompagnent le consommateur au quotidien en proposant des produits innovants en électroménager et confort thermique électrique, sous des marques de grande notoriété.



www.gifam.fr

Twitter: @GIFAM